

# In die Wertstofftonne gehören:

Ausschließlich gebrauchte und restleere Verpackungen, die nicht aus Papier, Pappe, Karton oder Glas sind, sowie Gegenstände aus Kunststoff und Metall. Verpackungsbestandteile bitte voneinander trennen, Ausspülen ist nicht notwendig.

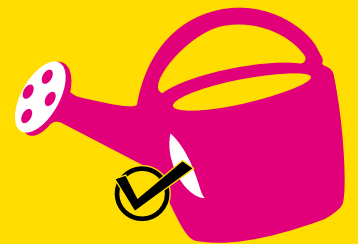


Verpackungsabfälle bitte nur lose oder in transparenten Abfalltüten in der Wertstofftonne entsorgen.



## Zum Beispiel:

- Aluminiumfolie, -deckel und -schalen
- Arzneimittelblister (leer)
- Besteck
- Flaschenverschlüsse
- Folien
- Gebrauchsgegenstände wie z. B. Gießkannen, Blumentöpfe und Plastischüsseln
- Getränkedosen
- Getränkekartons
- Joghurt- und Margarinebecher
- Konservendosen
- Kunststoffflaschen wie z. B. Pflegemittel-, Spül- und Waschmittelflaschen



# Nicht in die Wertstofftonne gehören:

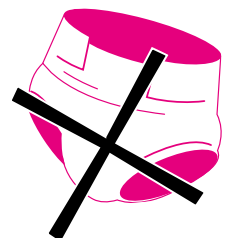
Verpackungen aus Papier, Pappe, Karton und Glas sowie sämtliche Restabfälle.

## Zum Beispiel:

- Akkus
- Batterien
- Bauabfälle
- Datenträger
- Elektrogeräte
- Energiesparlampen
- Gummi
- Holz und Holzreste
- Hygieneartikel wie Windeln, Binden, Wattereste und Kondome
- Kabel
- Kanülen



- Keramik
- Kleiderbügel aus Holz
- Kfz-Kleinteile
- Medikamentenreste
- Mund- und Nasenschutz
- Porzellan
- Schuhe
- Spritzen
- Strumpfhosen
- Styroporreste von Dämmplatten
- Tapetenreste
- Textilien
- Video- und Audiokassetten



- Verpackte bzw. „alte“ abgelagerte Lebensmittel
- Windeln
- Zigarettenkippen



Regionale Ausnahmen sind möglich. Nähere Infos erhältst du bei deiner Kommune. QR-Code scannen oder [HIER](#) klicken für deine\*n zuständige\*n Ansprechpartner\*in.

Mach mit!

[muell-trennung-wirkt.de](http://muell-trennung-wirkt.de)

Eine Initiative der dualen Systeme.



# In die Glascontainer gehören:

ausschließlich restentleerte Glasverpackungen. Die Glasverpackungen sind nach den Farben Weiß, Braun und Grün zu sortieren und in die dafür vorgesehenen Container zu werfen. Nicht zuordenbare Farben, wie z. B. blaues Glas, kommen zum Grünglas. Deckel müssen nicht abgeschraubt werden.

Zum Beispiel:

- alle nicht bepfandeten Glasflaschen z. B. für Wein, Sekt, Spirituosen, Essig, Öl, Milch, Frucht- und Gemüsesäfte sowie Fruchtnektare
- Flakons aus Glas, z. B. Parfümflaschen
- Marmeladen-, Gurken- und Senfgläser
- sonstiges Verpackungsglas für Obst, Soßen, Suppen, Gemüse



# Nicht in die Glascontainer gehören:

sämtliche Abfälle, auch aus Glas, die keine Verpackungen sind.

Zum Beispiel:

- Auflaufformen
- Autolampen
- Autoscheiben
- Batterien
- Bio- und Restabfall
- Bleiglas
- Blumentöpfe
- Blumenvasen
- Ceran-Kochfelder
- Flachglas
- Getränkekartons
- Glaskeramik
- Glaskochplatten
- Glühbirnen



- hitzebeständiges Glas
- Isolierglas
- Kaffeekannen
- Kamin- und Ofenglas
- Keramik
- Leuchtstoffröhren
- Mikrowellengeschirr
- Monitorglas
- Porzellangeschirr
- Produkte und Verpackungsbestandteile aus Kunststoff
- Spiegelglas
- Spritzen



- Steingutflaschen
- Teller, Tassen
- Trinkgläser



Regionale Ausnahmen sind möglich. Nähere Infos erhältst du bei deiner Kommune. QR-Code scannen oder [HIER](#) klicken für deine\*n zuständige\*n Ansprechpartner\*in.

Mach mit!

müll/trennung-wirkt.de

Eine Initiative der dualen Systeme.



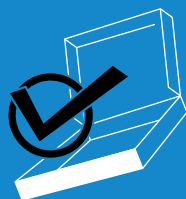
# In die Papiertonne gehören:

alle Verpackungen und Nicht-Verpackungen aus Papier, Pappe oder Karton, jedoch ohne Anhaftung von Speiseresten. Verpackungen sollten zerkleinert, zusammengelegt oder gefaltet werden.



Zum Beispiel Verpackungen wie:

- Brötchen-, Metzger- und Obsttüten
- Eierschachteln
- Faltschachteln jeglicher Form
- Füllmaterial von Versandkartons aus Papier, Pappe und Karton
- Mehl- und Zuckertüten
- Nudelkartons
- Papiertragetaschen
- Pappummantelung von Joghurtbechern u. Ä.
- Pizzakartons
- Pralinschachteln



Zum Beispiel Nicht-Verpackungen wie:

- Briefe
- Briefumschläge
- Bücher
- Geschenkpapier
- Kataloge
- Postkarten
- Schulhefte
- Werbeprospekte
- Zeitschriften
- Zeitungen

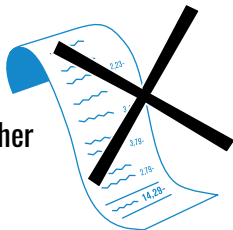


# Nicht in die Papiertonne gehören:

sämtliche Abfälle und Verpackungen, die nicht aus Papier, Pappe und Karton sind.

Zum Beispiel:

- Batterien
- Bioabfall
- Butterfolie
- Dosen
- Fotos
- Glas
- Holzschachteln
- Holzwolle
- Kassenbons und Kontoauszüge (Thermopapiere)
- Küchenabfälle
- Küchen- und Papiertaschentücher
- Kunststoffe
- Luftpolster
- Metalle
- Milch- oder Getränkekartons
- Suppen- und Soßentüten
- Spezialpapiere, z. B. Backpapier, Thermopapier, Fotopapier
- Styropor
- Tapeten
- verschmutzte oder volle Verpackungen
- Wein- und Sektkorken



Regionale Ausnahmen sind möglich.  
Nähere Infos erhältst du bei deiner Kommune. QR-Code scannen oder **HIER** klicken für deine\*n zuständige\*n Ansprechpartner\*in.

Mach mit!

müll trennung- wirkt.de

Eine Initiative der dualen Systeme.

